

Eintrittspreise

Der Eintritt für Mitglieder und Kinder bis 5 Jahre ist frei.

Erwachsene	8,- €
Ermäßigt	5,- €
Schüler/Studenten/Auszubildende	5,- €
Familienkarte	17,- €

Führungen und Vorführungen für Einzelpersonen und Kleingruppen bis 5 Personen

Täglich findet eine Auswahl der folgenden Führungen und Vorführungen statt.

Treffpunkt ist jeweils der »Rote Punkt«.

Bitte informieren Sie sich an der Kasse, ob Ihre Führung/Vorführung stattfindet.

Führungen

11.00 Uhr	Mobilität und Technik	Halle III
13.30 Uhr	Stadtverkehr – gestern und heute	Halle I
14.00 Uhr	Reisen	Halle II

Audioguide

An der Kasse können Sie sich unseren Audioguide mit Touren für Erwachsene und Kinder ausleihen.

Vorführungen

10.00 Uhr	S-Bahnsimulator	Halle I
10.30 Uhr	Kutschensimulator	Halle II
11.30 Uhr	S 3/6	Halle II
11.30 Uhr	Puffing Billy	Halle III
13.30 Uhr	Modelleisenbahn	Halle III
14.00 Uhr	Puffing Billy	Halle III
15.00 Uhr	Kutschensimulator	Halle II
15.30 Uhr	S-Bahnsimulator	Halle I
15.30 Uhr	S 3/6	Halle II

Auf Anfrage

ICE	Halle II
Airbag Motorrad	Halle I

Sie haben Ihre Führung oder Vorführung nicht gefunden? Buchen Sie Ihr Wunschprogramm und bestimmen Sie Tag, Uhrzeit und Sprache. Buchungsvorlauf: 6 bis 8 Wochen. besucherservice@deutsches-museum.de

Anfahrt mit dem MVV

U4, U5	Haltestelle Schwanthalerhöhe
Bus 53	Haltestelle Schwanthalerhöhe
Bus 134	Haltestelle Theresienhöhe
S-Bahn	Haltestelle Hackerbrücke, von dort ca. 15 Minuten zu Fuß



Geöffnet

täglich von 9 bis 17 Uhr

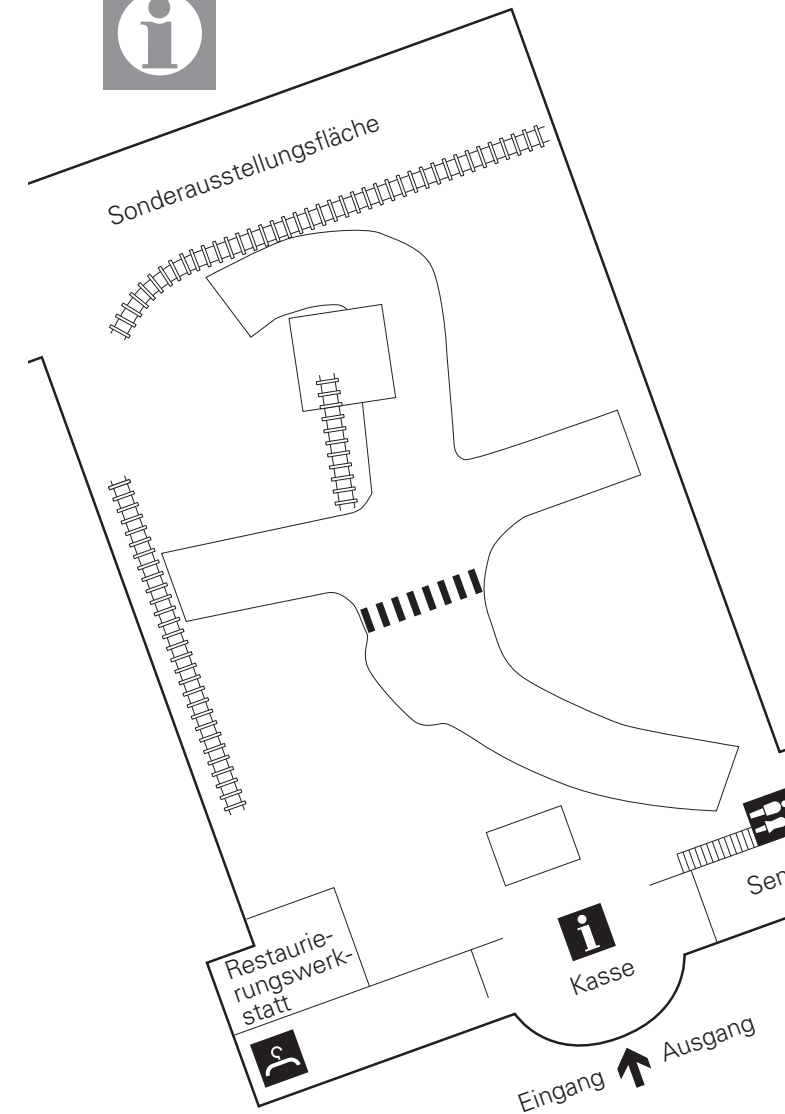
Ausnahmen unter www.deutsches-museum.de

Deutsches Museum
VERKEHRSZENTRUM 

Am Bavariapark 5, 80339 München
Telefon 089/21 79-333
www.deutsches-museum.de/verkehrszentrum

Deutsches Museum
VERKEHRSZENTRUM 

Willkommen



Willkommen im Verkehrszentrum

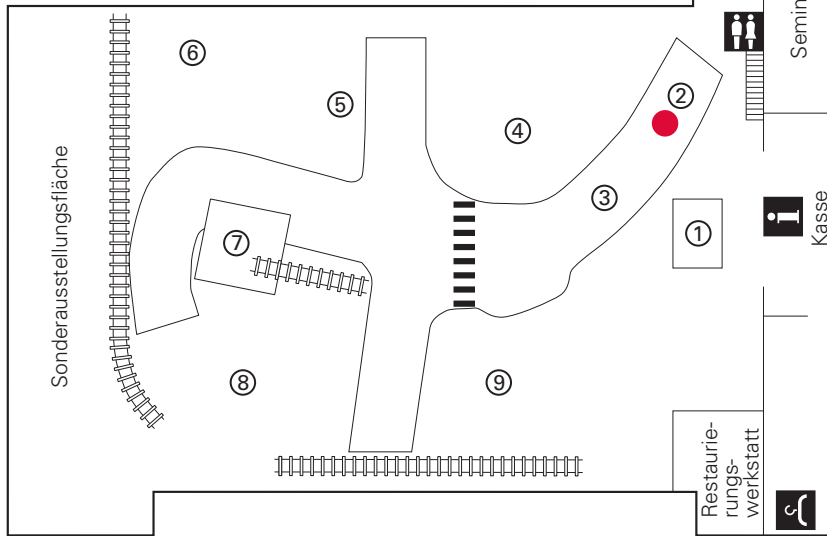
In drei denkmalgeschützten Hallen finden Sie eine Vielzahl ausgewählter Exponate, darunter das Original des ersten Automobils, Wissenswertes über die Geschichte der Mobilität, aber auch einen Ausblick auf die Mobilität von morgen.

Jede Halle ist einem speziellen Thema gewidmet. In Halle I dreht sich alles um den »Stadtverkehr«, Halle II erzählt, wie neue Verkehrsmittel die Reiselust veränderten und in Halle III steht die Technik im Mittelpunkt.

Bei Fragen wenden Sie sich bitte an unsere Mitarbeiter, sie stehen Ihnen jederzeit gerne zur Verfügung.

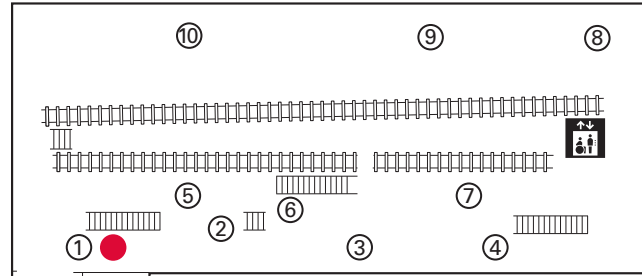
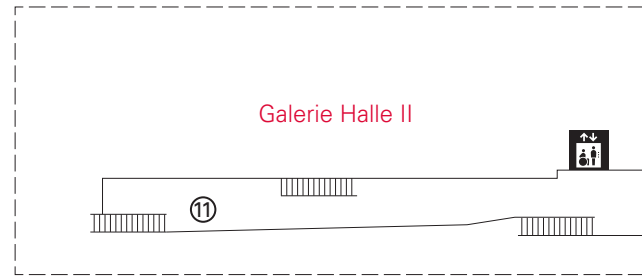
Wir wünschen Ihnen einen angenehmen Aufenthalt.

Halle I – Stadtverkehr



- 1 Einführungspodest
- 2 Güterverkehr (Start Führungen)
- 3 Schausammlung Stadtverkehr
- 4 Sicherheit und Rettung
- 5 Fahrschule
- 6 Historische Fahrradwerkstatt
- 7 Infrastruktur-Kubus
- 8 Stadt- und Verkehrsplanung
- 9 Zukunft der Mobilität

Halle II – Reisen

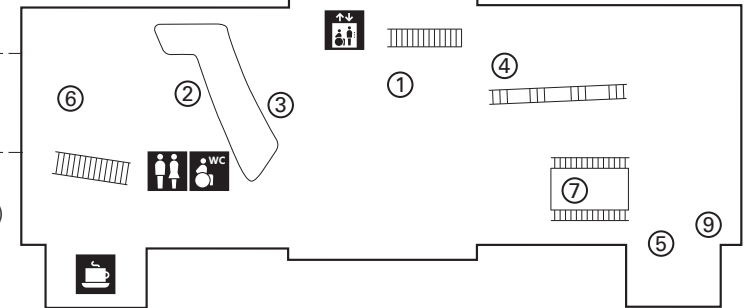
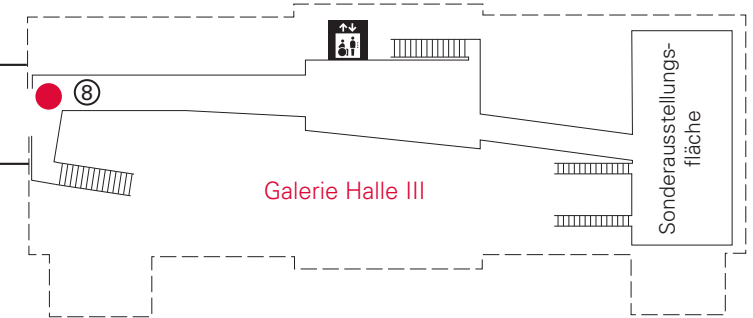


Übergang Halle II zu Halle III (nur über die Galerie)

Eingang ↑ Ausgang

- 1 Ursprünge des Reisens (Start Führungen)
- 2 Reisen in der Kutschenzeit
- 3 Anfänge des automobilen Reisens
- 4 Hohe Kunst des Reisens
- 5 Anfänge des Eisenbahnreisens
- 6 Eisenbahnnetze und-systeme
- 7 Eisenbahn, Gesellschaft und Kultur
- 8 Automobil und Gesellschaft
- 9 Infrastruktur des Straßenverkehrs
- 10 Massenaufbrüche
- 11 Güterverkehr

Halle III – Mobilität und Technik



- 1 Erfindungen und Innovationen
- 2 Radsport
- 3 Motorsport
- 4 Grenzen der Mobilität
- 5 Fahrzeug und Funktion
- 6 Kinderbereich
- 7 Forum/Auditorium
- 8 Lust an der Bewegung (Start Führungen)
- 9 Modelleisenbahn

- Aufzug barrierefrei
- Garderobe
- Information
- Kaffeeautomat
- Toiletten barrierefrei
- Toiletten
- Treffpunkt Führung